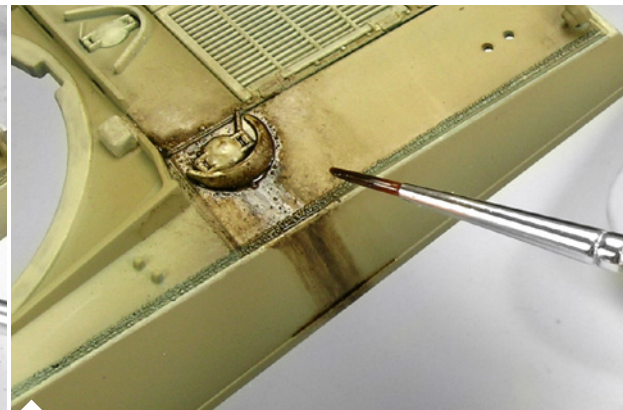
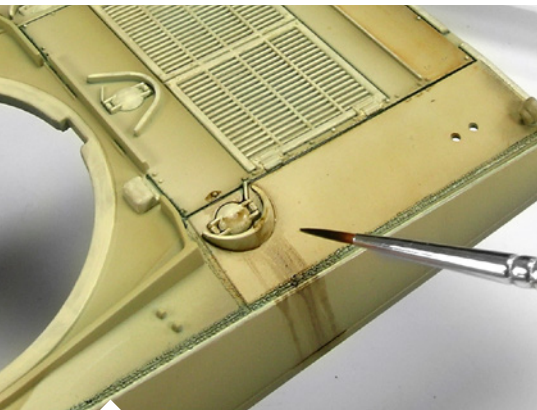
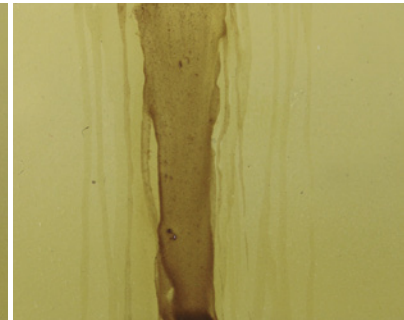
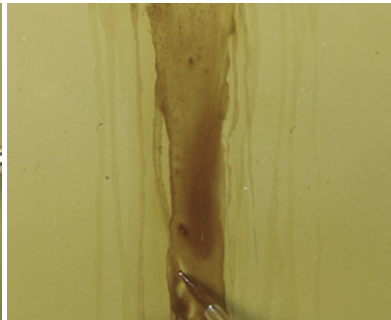
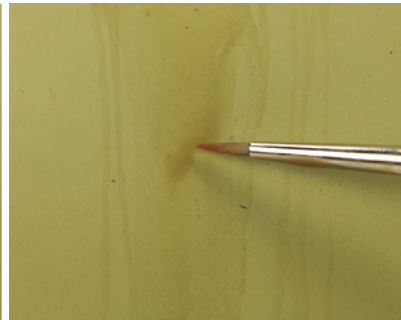




AK 025 FUEL STAINS (ÜZEMANYAG FOLTOK)

Ezzel a termékkel nem kosz és olajfoltokat, sokkal inkább kifejezetteen kiömlött üzemanyagot tudunk imitálni mind klasszikus, mind modern járműveken. Ugyanúgy, ahogyan az összes enamel termék, ez is keverhető a többivel és White Spirittel egyszerűen hígítható.



Közvetlenül az üvegből vigyük fel a terméket az üzemanyag töltőnyílására, és az AK011 „White Spirit”, valamint egy finom ecset segítségével szimuláljuk „kilöttyenést”.

Adjunk egy kevés pigmentet a területre, hogy némi textúrát jelenítsünk meg.

Ismételjük meg az első műveletet, a hígítatlan terméket koncentráva az üzemanyag töltőnyílás környezetében, hangsúlyozva annak megfolyását.



Végezetül fröcsköljünk fel egy kevés AK025 „Fuel stains” anyagot.

Amennyiben a terméket a „White Spirit”-tel enyhén hígítjuk, és nem keverünk hozzá pigmenteket, enyhébb hatást érhetünk el.

